

Manajemen Perkandangan

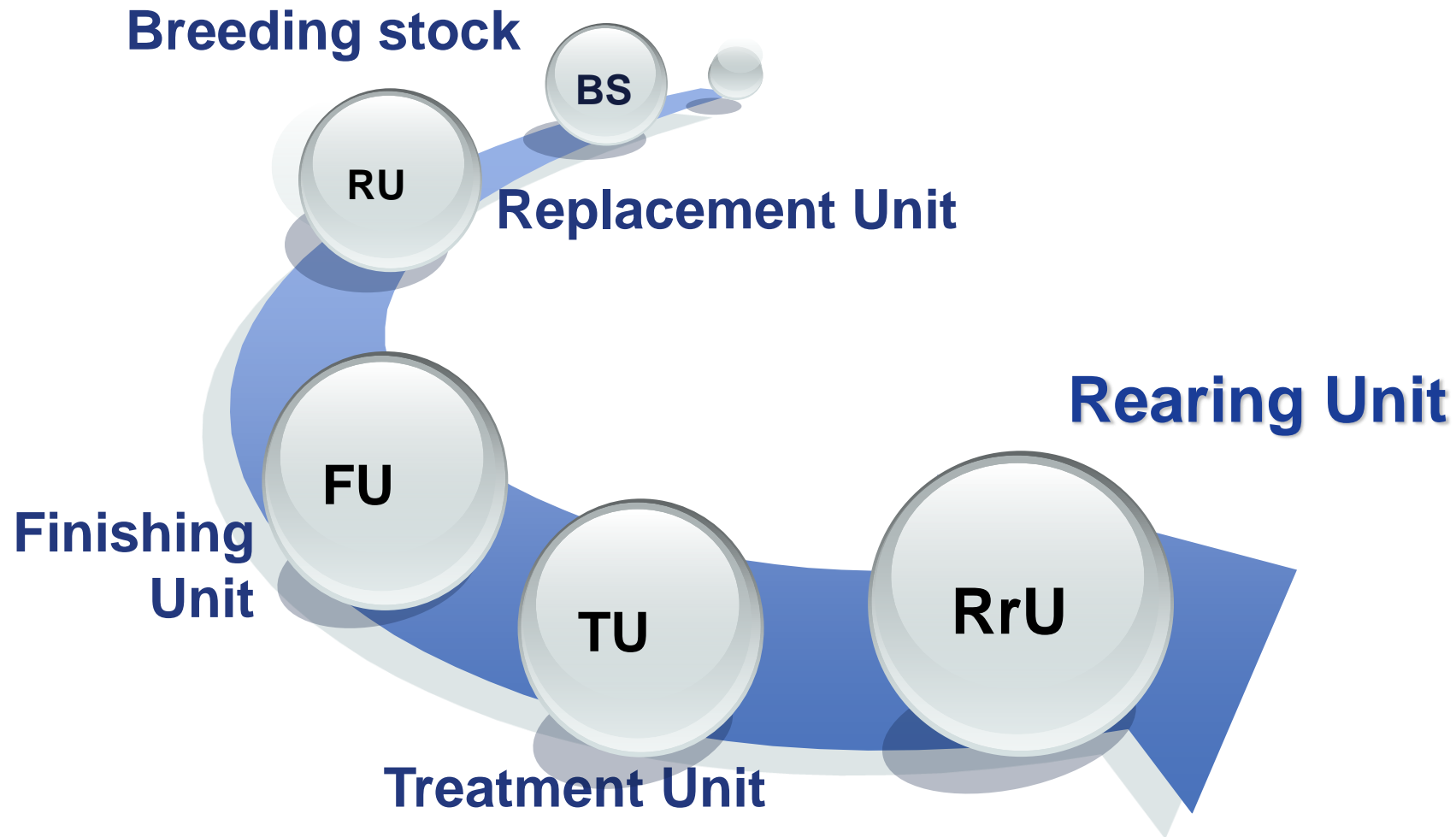
Suhardi, S.Pt.,MP., Ph.D

Jurusan/Program Studi Peternakan

Fakultas Pertanian Universitas Mulawarman



Sistem Perkandangan



Fungsi & Design Perkandangan



Primer



Sekunder

➤ Makro:

- Tempat tinggal,
- Pengaruh iklim,
- Binatang predator.

➤ Mikro:

- Pengawasan kesehatan,
- Pengaruh cuaca,
- Produksi,
- Reproduksi.

- Tempat Bekerja bagi pemelihara/peternak

- Memenuhi kehidupan ternak



**ASPEK FISIK
PERKANDANGAN**

**DENAH
KANDANG**

**PETA
LOKASI
PERKANDANGAN**

**LAY OUT
KANDANG**

**FASADE
BANGUNAN
KANDANG**

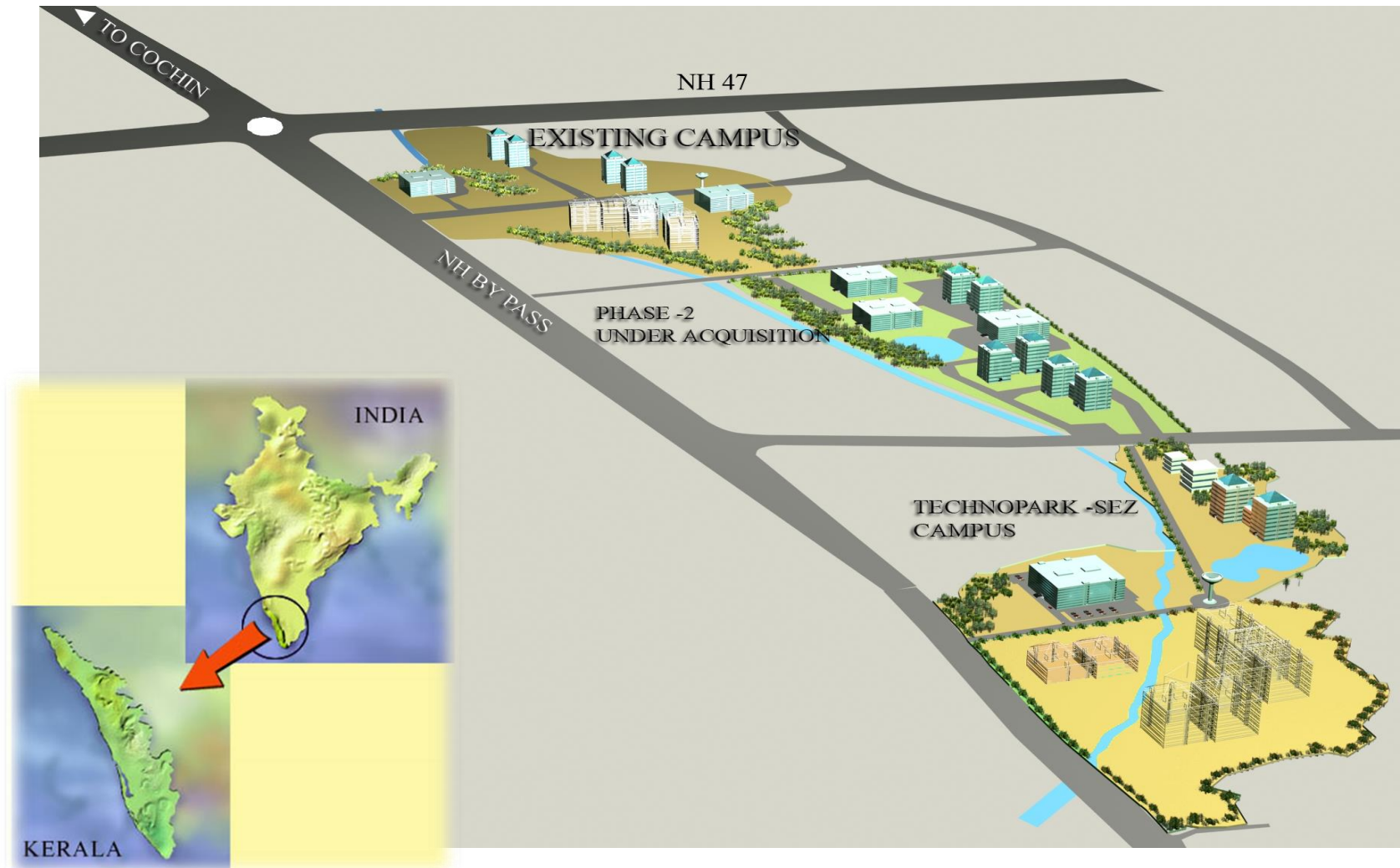
**DETAIL
KANDANG**

**PERSPEKTIF
KANDANG**

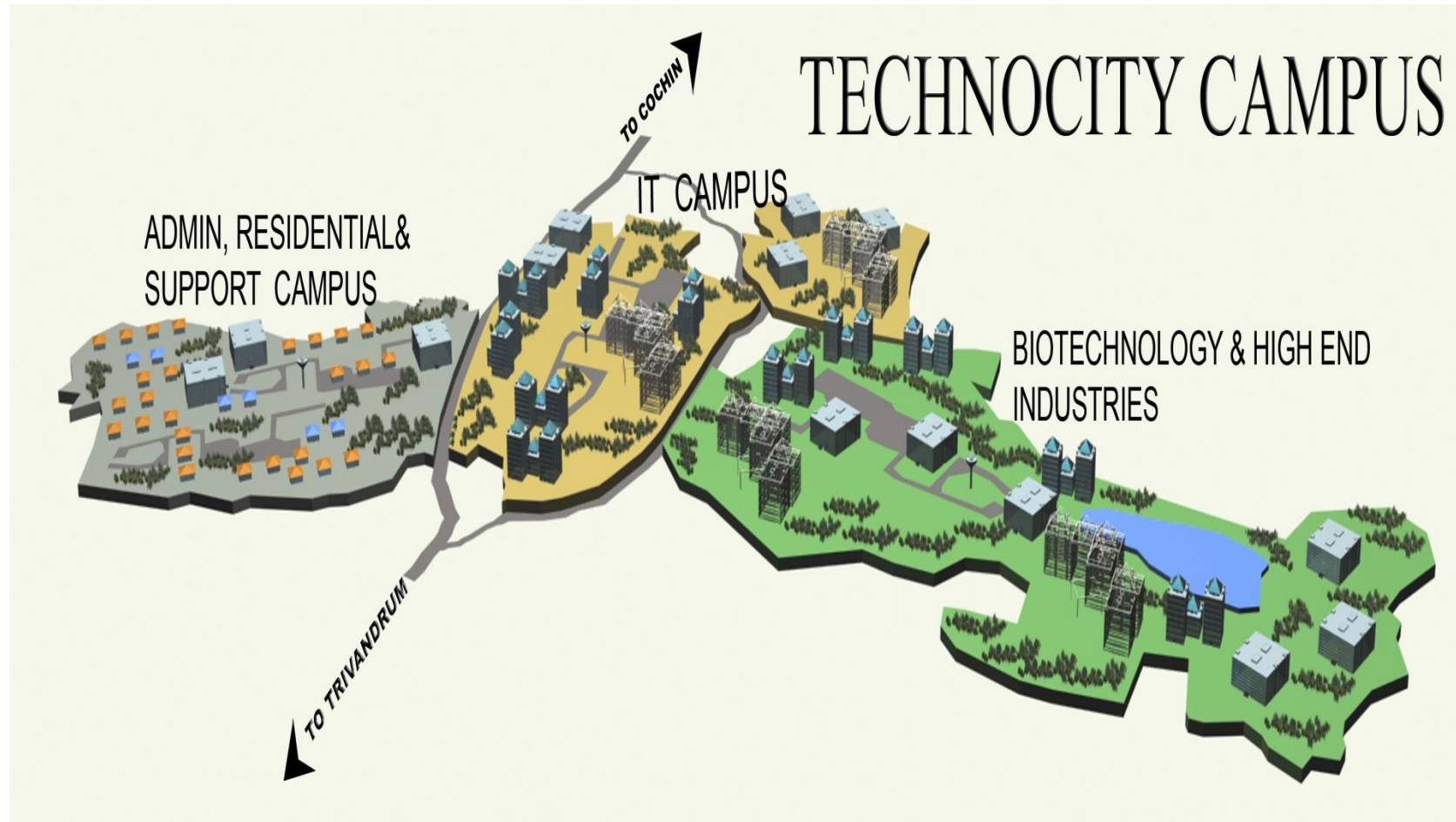
**Arsitektur
Kandang bagi komoditas ternak**



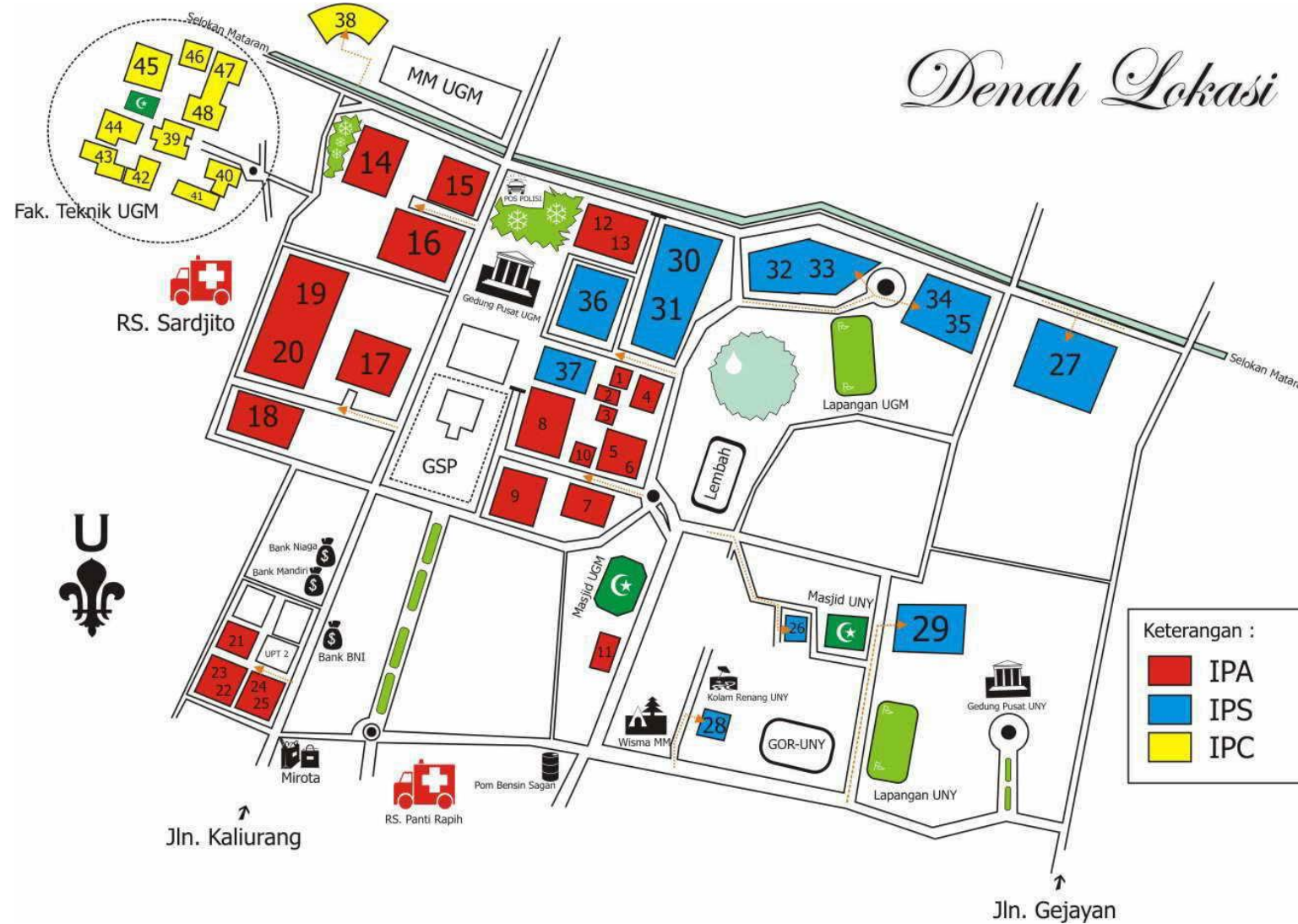
Peta Lokasi Perkandangan



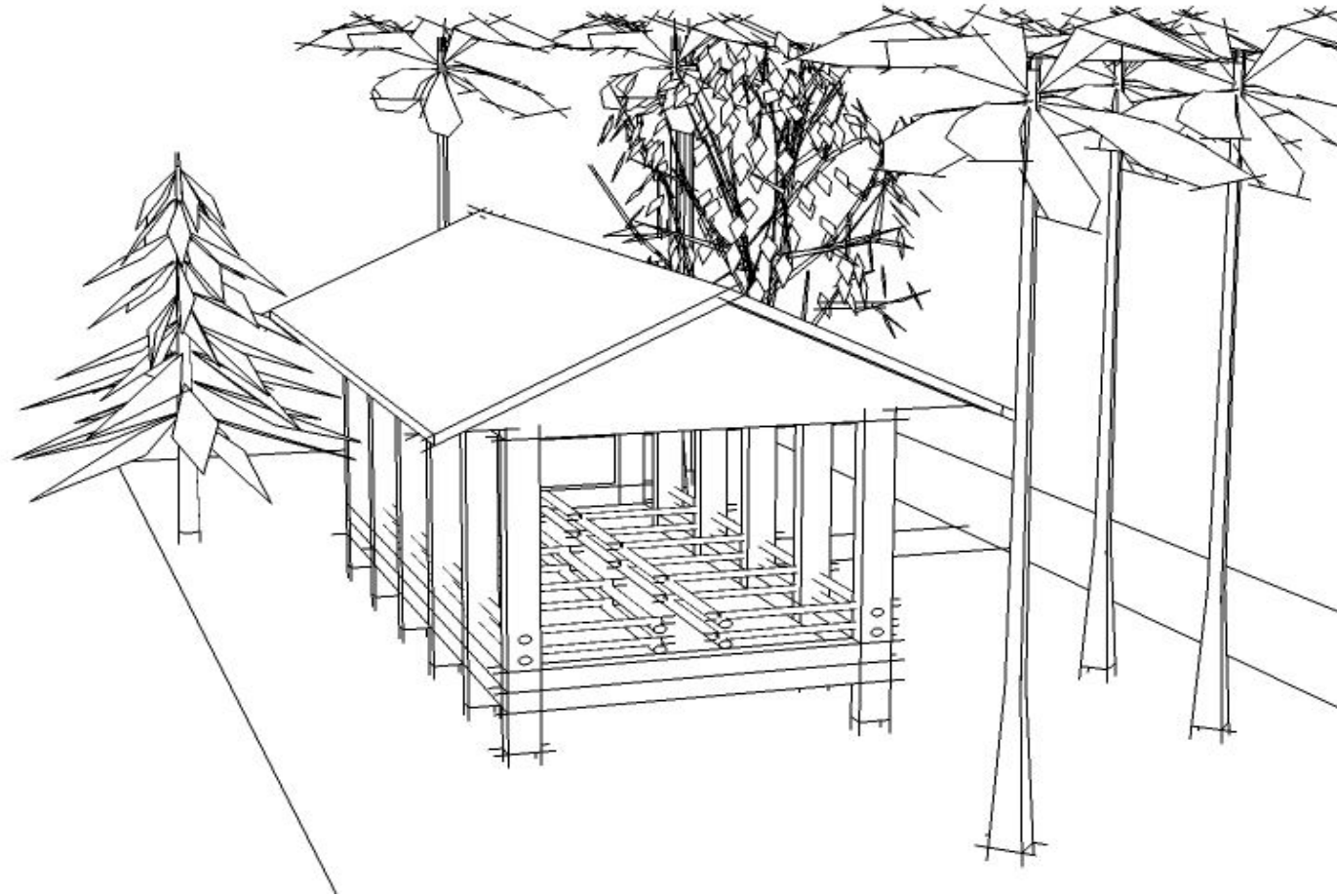
Map of Animal House



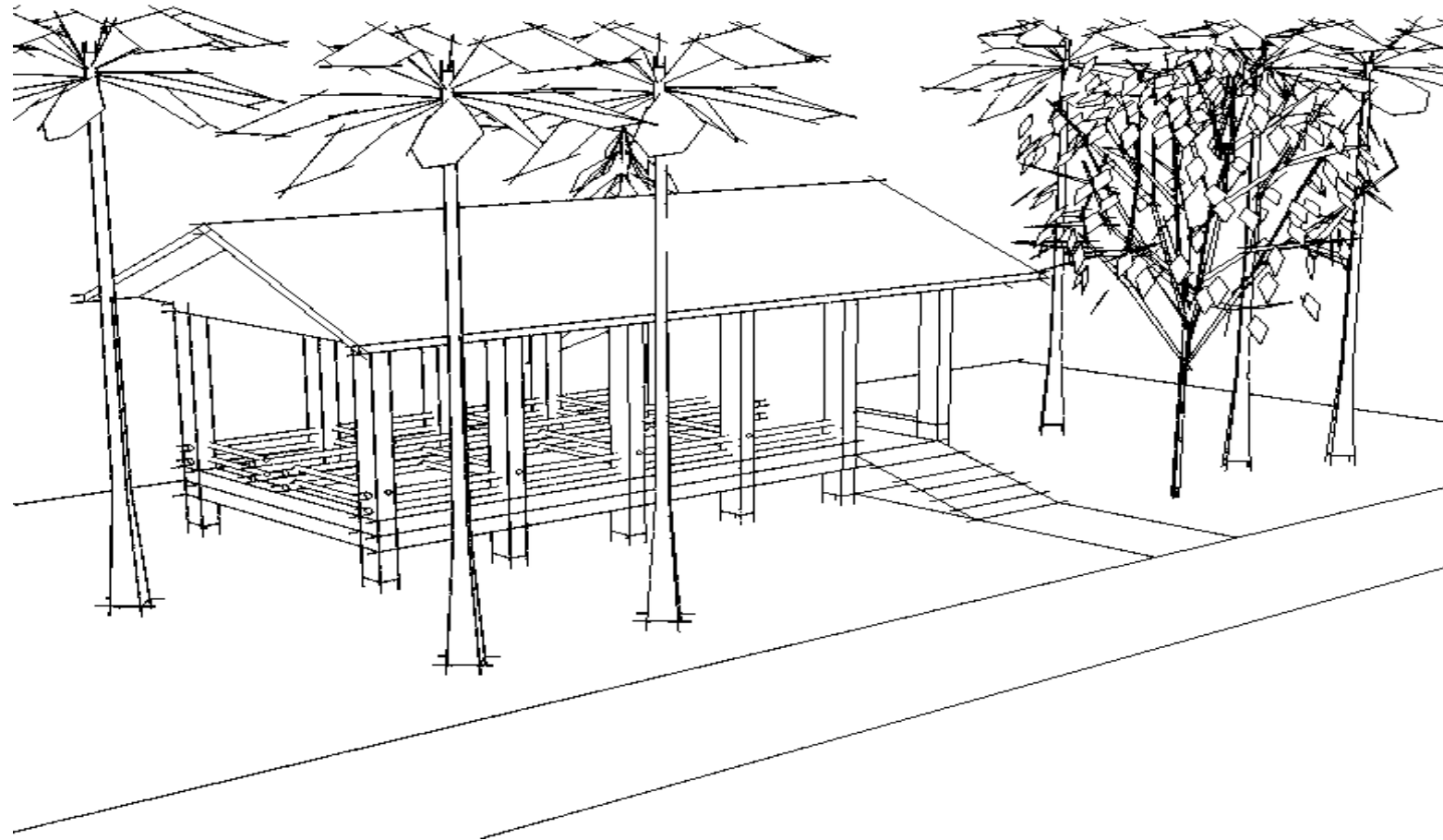
Denah Lokasi Kandang



Lay Out Kandang



Lay Out Kandang



Fasade Kandang



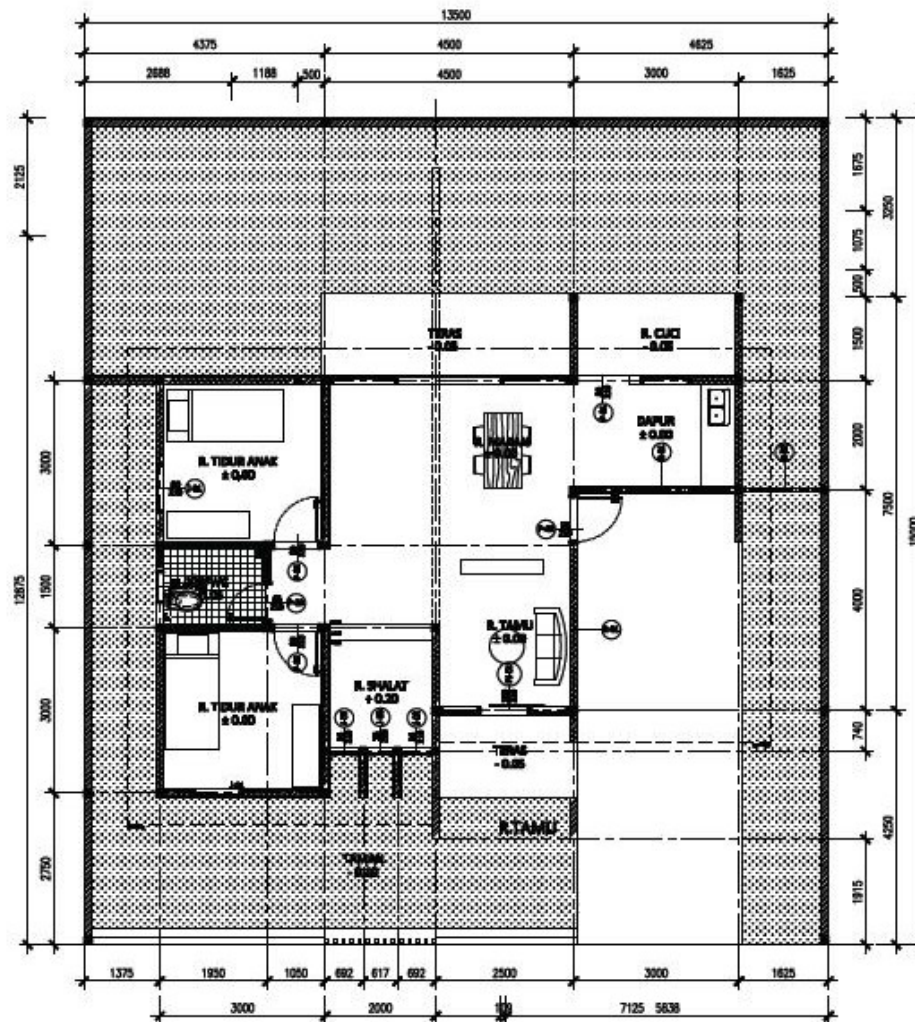
Perspektif Kandang



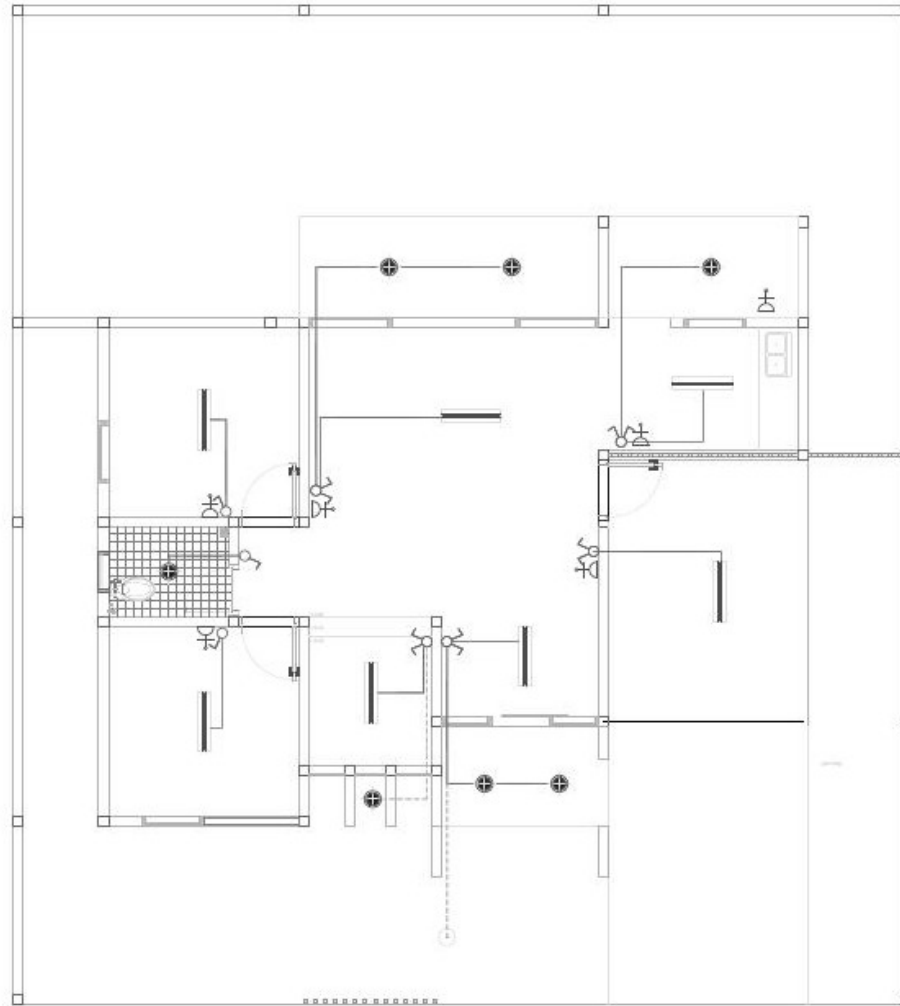
Perspektif Kandang



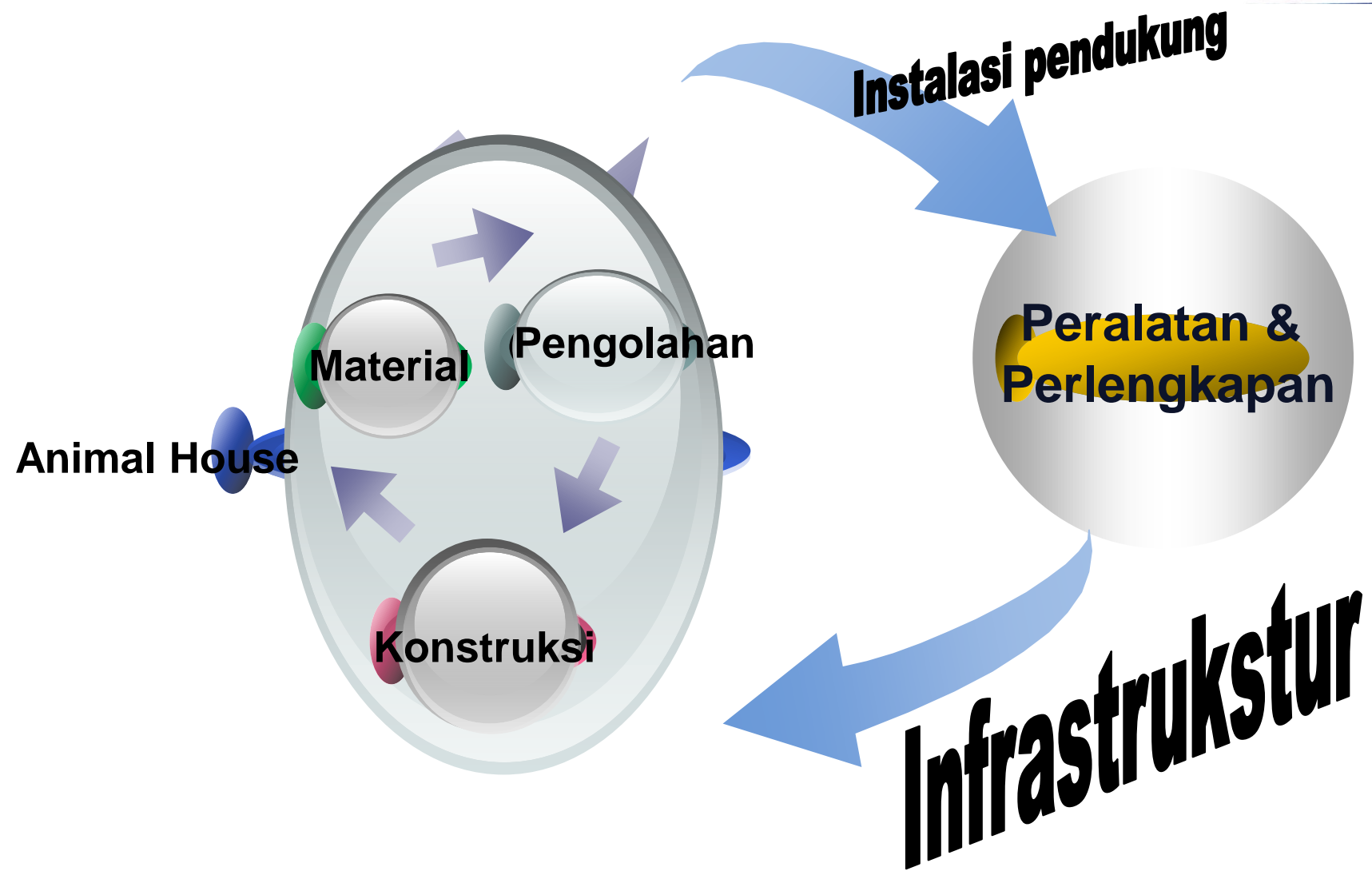
Detail Kandang



Detail-Instalasi Air & listrik



Instrument Kandang



Faktor yg perlu dipertimbangkan

Faktor-faktor yang harus diperhatikan dalam pembuatan kandang:

- ❖ Faktor biologis: aspek lingkungan dan respon fisiologis misalnya: penentuan lokasi, *lay out* kandang
- ❖ Faktor teknis bangunan: konstruksi, bentuk, kualitas material
- ❖ Faktor ekonomi: biaya



Konstruksi Kandang

- ❖ Atap kandang
- ❖ Tinggi bangunan
- ❖ Kerangka bangunan
- ❖ Dinding kandang
- ❖ Lantai kandang
- ❖ Ruang kandang
- ❖ Gang/jalan
- ❖ Selokan/parit



Atap Kandang

- ❖ Fungsi: Melindungi ternak dari hujan, sinar matahari, mengurangi evaporasi
- ❖ Mempertahankan suhu dan kelembaban kandang
- ❖ Bahan: Mampu mempertahankan panas
- ❖ Mampu memancarkan kembali sinar matahari
- ❖ Example. Genteng, seng, asbes, sirap, welit.
- ❖ Kemiringan: Genteng 30° – 40°
Welit 25° – 30°
Asbes 15° – 20°
- ❖ Bayangan atap 1,5–1,7 m

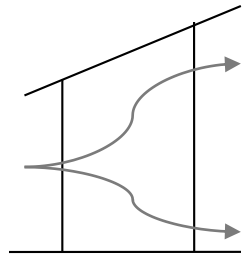


Bentuk Atap

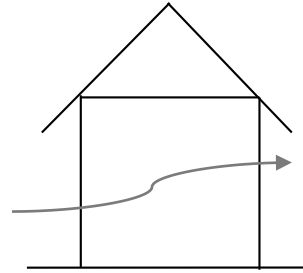
- ❖ Atap bentuk jongkok
- ❖ Atap bentuk huruf A (gable)
- ❖ Atap bentuk gabungan jongkok dan huruf A
- ❖ Atap bentuk monitor
- ❖ Atap bentuk semi monitor/tenda/shade
- ❖ Atap bentuk tenda/shade



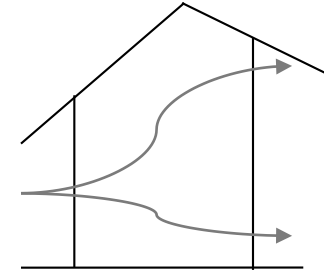
ILLUSTRASI



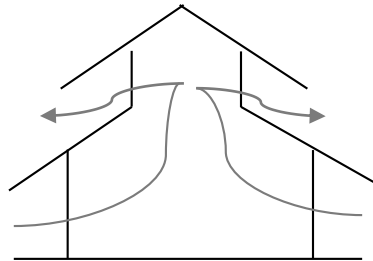
A



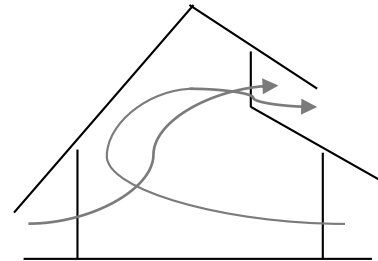
B



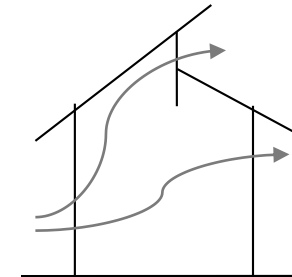
C



D



E



F



KONTRUKSI

❖ **Tinggi Bangunan**

- ❖ Dataran tinggi : 4m
- ❖ Dataran rendah : 4,5m
- ❖

❖ **Kerangka Bangunan**

- | | |
|---------|---------------|
| ❖ Bambu | tidak beracun |
| ❖ Kayu | murah |
| ❖ Beton | mudah didapat |
| ❖ Besi | kuat |



Dinding Kandang

- ❖ **Dinding Kandang**
- ❖ Fungsi: Melindungi/membentengi ternak agar tidak terlepas
 - ❖ Menahan angin langsung
 - ❖ Menahan keluarnya panas dari tubuh ternak pada malam hari
- ❖ Bahan dinding kandang: Tembok/semen, bambu, triplek, papan kayu (L: 20cm; T:3cm), anyaman bambu, tinggi dinding rata-rata 1,5m.



Dinding Kandang

- ❖ **Berdasarkan konstruksi dinding**
- ❖ Tipe dinding terbuka salah satu sisi
- ❖ Tipe dinding terbuka semua sisi (ex. Sesuai untuk kandang ayam di tropis; dengan catatan terdapat tembok/pembatas $\pm 30\text{cm}$, disesuaikan dengan tinggi ternak, untu menghindari arus langsung)
- ❖ Tipe dinding terbuka setengah dinding kandang
- ❖ Tipe dinding tertutup semua sisi (clouse)



LANTAI KANDANG

- ❖ Guna: tempat berdiri ternak, tempat melepas lelah/berbaring.
- ❖ Syarat lantai kandang yang baik:
 - Rata
 - Tidak keras/tajam
 - Cepat kering
 - Murah/terjangkau
 - Tidak licin
 - Tidak mudah tembus air
 - Tahan lama
- ❖ Lantai dari tanah menyerap air becek merusak kuku (teracak busuk) ammonia tinggi menurunkan produktivitas
- ❖ Lantai tanah beri "bedding" bahan rumput kering atau jerami, yang berfungsi: menjaga kebersihan ternak, membuat ternak nyaman, mempermudah pengumpulan kotoran.
- ❖ Bahan lantai: tanah, beton semen, aspal, batu-batu, bambu, papan, dll.
- ❖ Pembuatan:
 - ❖ Miring $5-10^{\circ}$ ke saluran pembuangan
 - ❖ Papan boleh datar asal sedikit renggang



GANG DAN SELOKAN

❖ **Gang atau Jalan (lebar 1-1,5)**

❖ Fungsi:

- ❖ Memudahkan pembersihan kotoran
- ❖ Memudahkan pembersihan kandang
- ❖ Memudahkan pembersihan sisa pakan



❖ **Selokan atau Parit**

- ❖ Lebar: 40-50 cm (sekop masuk)
- ❖ Dalam: Bag. Awal 10 cm; bag. Akhir 30 cm



Peralatan Kandang

- ❖ Sekop (membuang kotoran, mengaduk konsentrat)
- ❖ Sapu lidi
- ❖ Ember plastic
- ❖ Sikat (memandikan ternak)
- ❖ Kereta dorong (membuang kotoran ternak)
- ❖ Tali
- ❖ Sprayer
- ❖ Garu kecil
- ❖ Selang



❖ **KEUNTUNGAN**

❖ **Tail to tail**

- ❖ Pembersihan kandang mudah
- ❖ Penularan penyakit nafas; kurang
- ❖ Pengamatan berahi mudah

Face to face

- Pengamatan kesehatan organ Kepala mudah
- Mudah memasukkan ternak
- Pemberian pakan mudah



❖ **Kandang Ternak Dewasa**

❖ Pemilihan model serta cara pemeliharaan

❖ Kandang Barak

❖ Minimum 2m²/ekor

❖ Kandang Individual

❖ 1,5 x 1,8-2m

❖ 1,45 x 1,5 x 2,10m

❖ 1 x 1,7m u/BB 150kg



❖ **Kandang Pejantan**

- ❖ Kandang berhalaman (Loose Box)
- ❖ Pembentuk watak
- ❖ Kondisi pejantan baik
- ❖ Tinggi atap 2,5m
- ❖ Tinggi dinding 1,86m
- ❖ Lebar pintu 1,5m



❖ **Kandang Beranak**

❖ Ukuran ruang 6 x 6m

❖ Perlengkapan STALL

❖ Lantai miring kearah pintu



❖ **Kandang Kawin/Kandang Jepit**

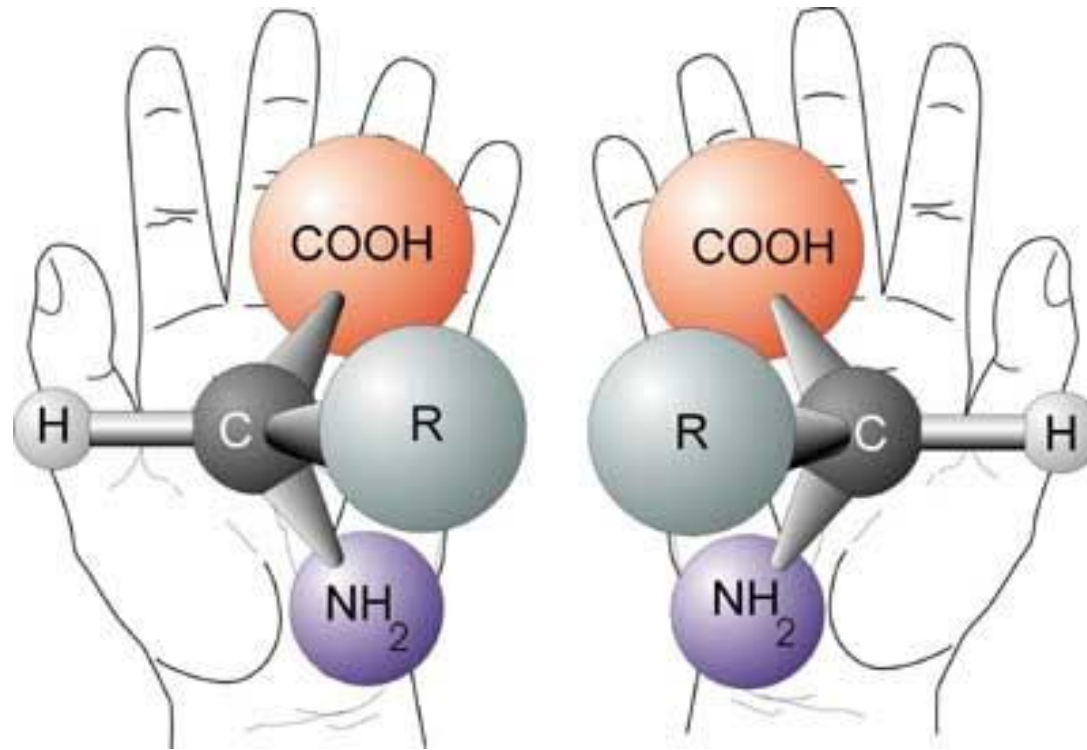
❖ Ukuran 1,5 x 3m



❖ **Kandang Anak**

❖ Box Stall





Thank You !

